

**UCHWAŁA Nr
SEJMIKU WOJEWÓDZTWA WARMIŃSKO-MAZURSKIEGO**

z dnia 2025 r.

w sprawie Obszaru Chronionego Krajobrazu Grabowo

Na podstawie art. 23 ust. 2 i 3 ustawy z dnia 16 kwietnia 2004 r. *o ochronie przyrody* (Dz. U. z 2024 r. poz. 1478 i 1940) uchwala się, co następuje:

§ 1. Obszar Chronionego Krajobrazu Grabowo, zwany dalej „Obszarem”, o powierzchni 3672,30 ha położony jest w województwie warmińsko-mazurskim, w powiecie gołdapskim na terenie gminy Gołdap.

§ 2. Granica Obszaru w postaci wykazu współrzędnych punktów załamania granicy w układzie współrzędnych prostokątnych płaskich PL-1992 określona została w Załączniku Nr 1.

§ 3. Granicę Obszaru określoną zgodnie z § 2 przedstawia poglądowo mapa, stanowiąca Załącznik Nr 2.

§ 4. 1. Ustalenia dotyczące czynnej ochrony ekosystemów leśnych Obszaru:

- 1) utrzymanie ciągłości i trwałości ekosystemów leśnych; niedopuszczanie do ich nadmiernego użytkowania;
- 2) wspieranie procesów sukcesji naturalnej przez inicjowanie i utrwalanie naturalnego odnowienia o składzie i strukturze odpowiadającej siedlisku; tam gdzie nie są możliwe odnowienia naturalne - używanie do odnowień gatunków miejscowego pochodzenia przy ograniczaniu gatunków obcych rodzimej florze czy też modyfikowanych genetycznie;
- 3) zwiększanie udziału gatunków domieszkowych i biocenotycznych; tworzenie układów ekotonowych z tych gatunków;
- 4) zwalczanie szkodników owadzych i patogenów grzybowych, a także ograniczanie szkód łowieckich poprzez zastosowanie metod mechanicznych lub biologicznych; metody chemicznego zwalczania powinno stosować się tylko przy braku innych alternatywnych metod;
- 5) ochrona stanowisk chronionych gatunków roślin, zwierząt i grzybów; w przypadkach stwierdzenia obiektów i powierzchni cennych przyrodniczo (stanowiska rzadkich i chronionych roślin, zwierząt, grzybów oraz pozostałości naturalnych ekosystemów) wnioskowanie do właściwego organu o ich ochronę;
- 6) kształtowanie właściwej struktury populacji zwierząt, roślin i grzybów stanowiących komponent ekosystemu leśnego;
- 7) opracowanie i wdrażanie programów czynnej ochrony oraz reintrodukcji i restytucji gatunków rzadkich, zagrożonych;
- 8) wykorzystanie lasów dla celów rekreacyjno-krajoznawczych i edukacyjnych w oparciu o wyznaczone szlaki turystyczne oraz istniejące i nowe ścieżki edukacyjno-przyrodnicze wyposażone w elementy infrastruktury turystycznej i edukacyjnej zharmonizowanej z otoczeniem;
- 9) prowadzenie racjonalnej gospodarki łowieckiej, w szczególności poprzez dostosowanie liczebności populacji zwierząt łownych związanych z ekosystemami leśnymi do warunków środowiskowych;
- 10) pozostawianie drzew o charakterze pomnikowym, przestojów, drzew dziuplastych, części drzew obumarłych aż do całkowitego ich rozkładu;

- 11) utrzymywanie, a w razie potrzeby podwyższanie poziomu wód gruntowych, w szczególności na siedliskach wilgotnych i bagiennych, tj. w borach bagiennych, olsach i łęgach; budowa zbiorników małej retencji jako zbiorników wielofunkcyjnych, w szczególności podwyższających leśną różnorodność biologiczną;
 - 12) zachowanie i utrzymywanie w stanie zbliżonym do naturalnego istniejących śródleśnych cieków, mokradeł, polan, torfowisk, wrzosowisk oraz muraw napiaskowych; niedopuszczenie do ich uproduktywnienia lub/i sukcesji;
 - 13) stopniowe usuwanie gatunków obcego pochodzenia.
2. Ustalenia dotyczące czynnej ochrony nieleśnych ekosystemów lądowych Obszaru:
- 1) przeciwdziałanie zarastaniu łąk, pastwisk i torfowisk poprzez koszenie i wypas, a także mechaniczne usuwanie samosiewów drzew i krzewów na terenach otwartych, a w razie konieczności także karczowanie z usunięciem biomasy z pozostawieniem kęp drzew i krzewów;
 - 2) propagowanie wśród rolników działań zmierzających do utrzymania trwałych użytków zielonych w ramach zwykłej, dobrej praktyki rolniczej, a także działań rolno-środowiskowo-klimatycznych - zgodnie z wymogami zbiorowisk łąkowych; propagowanie dominacji gospodarstw prowadzących produkcję mieszaną, w tym preferowanie hodowli bydła opartej o wypas metodą pastwiskową; zalecana jest ochrona i hodowla lokalnych starych odmian drzew i krzewów owocowych oraz ras zwierząt; promowanie agroturystyki i rolnictwa ekologicznego;
 - 3) maksymalne ograniczanie zmiany użytków zielonych na grunty orne; niedopuszczanie do przeorywania użytków zielonych; propagowanie powrotu do użytkowania łąkowego gruntów wykorzystywanych dotychczas jako rolne wzdłuż rowów i lokalnych obniżen terenowych;
 - 4) preferowanie ochrony roślin metodami biologicznymi;
 - 5) ochrona zieleni wiejskiej: zadrzewień, zakrzewień, parków wiejskich oraz kształtowanie zróżnicowanego krajobrazu rolniczego poprzez ochronę istniejących oraz formowanie nowych zakrzewień i zadrzewień śródpolnych i przydrożnych;
 - 6) zachowanie śródpolnych torfowisk, zabagnień, podmokłości oraz oczek wodnych;
 - 7) zachowanie zbiorowisk wydmyowych, śródpolnych muraw napiaskowych, wrzosowisk i psiar;
 - 8) melioracje odwadniające, w tym regulowanie odpływu wody z sieci rowów, winno być realizowane jedynie w ramach racjonalnej gospodarki rolnej, przy zachowaniu w stanie nienaruszonym terenów podmokłych, w tym torfowisk i obszarów wodno-błotnych oraz obszarów źródłiskowych cieków;
 - 9) eliminowanie nielegalnego eksploataowania surowców mineralnych oraz rekultywacja terenów powyrobiskowych; w szczególnych przypadkach, gdy w wyrobisku ukształtowały się właściwe biocenozy wzbogacające lokalną różnorodność biologiczną, przeprowadzenie rekultywacji nie jest wskazane, zalecane jest podjęcie działań ochronnych w celu ich zachowania;
 - 10) utrzymywanie i w razie konieczności odtwarzanie lokalnych i regionalnych korytarzy ekologicznych;
 - 11) prowadzenie racjonalnej gospodarki łowieckiej, m.in. poprzez dostosowanie liczebności populacji zwierząt łownych związanych z ekosystemami otwartymi do warunków środowiskowych;
 - 12) melioracje nawadniające zalecane są w przypadku stwierdzonego niekorzystnego dla racjonalnej gospodarki rolnej obniżenia poziomu wód gruntowych;
 - 13) wnioskowanie do właściwego organu ochrony przyrody o objęcie ochroną prawną stanowisk gatunków chronionych i rzadkich roślin, zwierząt i grzybów, także ekosystemów i krajobrazów ważnych do zachowania w postaci rezerwatów przyrody, zespołów przyrodniczo-krajobrazowych i użytków ekologicznych; opracowanie i wdrażanie programów reintrodukcji, introdukcji oraz czynnej ochrony gatunków rzadkich i zagrożonych związanych z nieleśnymi ekosystemami lądowymi.
3. Ustalenia dotyczące czynnej ochrony ekosystemów wodnych Obszaru:

- 1) zachowanie i ochrona zbiorników wód powierzchniowych wraz z pasem roślinności okalającej, poza rowami melioracyjnymi;
- 2) tworzenie stref buforowych wokół zbiorników wodnych w postaci pasów zadrzewień i zakrzewień, celem ograniczenia spływu substancji biogenych i zwiększenia różnorodności biologicznej;
- 3) prowadzenie prac regulacyjnych i utrzymaniowych rzek tylko w zakresie niezbędnym dla rzeczywistej ochrony przeciwpowodziowej;
- 4) rozpoznanie okresowych dróg migracji zwierząt, których rozwój związany jest bezpośrednio ze środowiskiem wodnym (w szczególności płazów) oraz podejmowanie działań w celu ich ochrony;
- 5) utrzymanie i wprowadzanie zakrzewień oraz zachowanie szuwarów wokół zbiorników wodnych, w szczególności starorzeczy i oczek wodnych, jako bariery ograniczającej dostęp do linii brzegowej; utrzymanie lub tworzenie pasów zakrzewień i zadrzewień wzdłuż cieków jako naturalnej obudowy biologicznej ograniczającej spływ zanieczyszczeń z pól uprawnych;
- 6) ograniczenie działań powodujących obniżenie zwierciadła wód podziemnych, w szczególności budowy urządzeń drenarskich i rowów odwadniających na gruntach ornych, łąkach i pastwiskach w dolinach rzecznych oraz na krawędzi tarasów zalewowych i wysoczyzn;
- 7) opracowanie i wdrożenie programów reintrodukcji, restytucji, czynnej ochrony rzadkich i zagrożonych gatunków zwierząt i roślin bezpośrednio związanych z ekosystemami wodnymi;
- 8) zachowanie i ewentualne odtwarzanie korytarzy ekologicznych opartych o ekosystemy wodne celem zachowania dróg migracji gatunków związanych z wodą;
- 9) zwiększanie retencji wodnej, przy czym zbiorniki małej retencji winny dodatkowo wzbogacać różnorodność biologiczną terenu, uwzględniając starorzecza i lokalne obniżenia terenu; w miarę możliwości technicznych i finansowych zalecane jest odtworzenie funkcji obszarów źródliskowych o dużych zdolnościach retencyjnych; w miarę możliwości należy zachowywać lub odtwarzać siedliska hydrogeniczne mające dużą rolę w utrzymaniu lokalnej różnorodności biologicznej;
- 10) utrzymywanie i odtwarzanie meandrów na wybranych odcinkach cieków; w razie możliwości wprowadzanie wtórnego zabagnienia terenów;
- 11) wznoszenie nowych budowli piętrzących na ciekach, rowach i kanałach (retencja korytowa) winno być poprzedzone analizą bilansu wodnego zlewni;
- 12) wnioskowanie do właściwego organu ochrony przyrody celem obejmowania ochroną prawną zachowanych w stanie zbliżonym do naturalnego fragmentów ekosystemów wodnych oraz stanowisk gatunków chronionych i rzadkich reprezentatywnych dla ekosystemów hydrogenicznych.

§ 5. 1. Na Obszarze wprowadza się następujące zakazy¹⁾ :

- 1) zabijania dziko występujących zwierząt, niszczenia ich nor, legowisk, innych schronień i miejsc rozrodu oraz tarlisk, złożonej ikry, z wyjątkiem amatorskiego połowu ryb oraz wykonywania czynności związanych z racjonalną gospodarką rolną, leśną, rybacką i łowiecką;
- 2) realizacji przedsięwzięć mogących znacząco oddziaływać na środowisko w rozumieniu przepisów ustawy z dnia 3 października 2008 r. *o udostępnianiu informacji o środowisku i jego ochronie, udziale społeczeństwa w ochronie środowiska oraz o ocenach oddziaływania na środowisko*;
- 3) likwidowania i niszczenia zadrzewień śródpolnych, przydrożnych i nadwodnych, jeżeli nie wynikają one z potrzeby ochrony przeciwpowodziowej i zapewnienia bezpieczeństwa ruchu drogowego lub wodnego lub budowy, odbudowy, utrzymania, remontów lub naprawy urządzeń wodnych;
- 4) wydobywania do celów gospodarczych skał, w tym torfu, oraz skamieniałości, w tym kopalnych szczątków roślin i zwierząt, a także minerałów i bursztynu;

¹⁾ Zakazy wprowadzane na mocy § 5 ust. 1 uchwały nie dotyczą przypadków określonych w przepisach powszechnie obowiązującego prawa, w szczególności w przepisach ustawy z dnia 16 kwietnia 2004 r. o ochronie przyrody.

- 5) wykonywania prac ziemnych trwale zniekształcających rzeźbę terenu, z wyjątkiem prac związanych z zabezpieczeniem przeciwszstormowym, przeciwpowodziowym lub przeciwośuwiskowym lub utrzymaniem, budową, odbudową, naprawą lub remontem urządzeń wodnych;
 - 6) dokonywania zmian stosunków wodnych, jeżeli służą innym celom niż ochrona przyrody lub zrównoważone wykorzystanie użytków rolnych i leśnych oraz racjonalna gospodarka wodna lub rybacka;
 - 7) likwidowania naturalnych zbiorników wodnych, starorzeczy i obszarów wodno-błotnych;
 - 8) budowania nowych obiektów budowlanych w pasie szerokości 100 m od:
 - a) linii brzegów rzek, jezior i innych naturalnych zbiorników wodnych,
 - b) zasięgu lustra wody w sztucznych zbiornikach wodnych usytuowanych na wodach płynących przy normalnym poziomie piętrzenia określonym w pozwoleniu wodnoprawnym, o którym mowa w art. 389 pkt 1 ustawy z dnia 20 lipca 2017 r. - *Prawo wodne*;- z wyjątkiem urządzeń wodnych oraz obiektów służących prowadzeniu racjonalnej gospodarki rolnej, leśnej lub rybackiej.
2. Zakaz, o którym mowa w ust. 1 pkt 2, nie dotyczy realizacji przedsięwzięć mogących potencjalnie znacząco oddziaływać na środowisko, dla których regionalny dyrektor ochrony środowiska stwierdził brak konieczności przeprowadzenia oceny oddziaływania na środowisko.
3. Zakaz, o którym mowa w ust. 1 pkt 3:
- 1) nie dotyczy terenów przeznaczonych pod zabudowę w miejscowych planach zagospodarowania przestrzennego obowiązujących:
 - a) w dacie orzekania w przedmiocie wydania: decyzji o środowiskowych uwarunkowaniach, decyzji o pozwoleniu na budowę, a także innych decyzji - jeżeli są one wymagane dla realizacji danego przedsięwzięcia na podstawie przepisów powszechnie obowiązującego prawa,
 - b) w dacie realizacji przedsięwzięcia - jeżeli dla danego przedsięwzięcia przepisy powszechnie obowiązującego prawa nie przewidują obowiązku uzyskania decyzji, o których mowa w lit. a;
 - 2) nie ma zastosowania do zmian miejscowych planów zagospodarowania przestrzennego, w zakresie terenów przeznaczonych w tych planach pod zabudowę;
 - 3) nie dotyczy realizacji inwestycji na podstawie decyzji o warunkach zabudowy, którą wydano po uzgodnieniu z właściwym organem ochrony przyrody.
4. Zakazy, o których mowa w ust. 1 pkt 4 i 5, nie dotyczą:
- 1) złóż kopalin udokumentowanych do dnia 21 maja 2008 r., tj. dnia wejścia w życie Rozporządzenia Nr 23 Wojewody Warmińsko-Mazurskiego z dnia 23 kwietnia 2008 r. w sprawie *Obszaru Chronionego Krajobrazu Grabowo* (Dz. Urz. Woj. Warm.-Maz. Nr 70, poz. 1339), których dokumentacje zostały zatwierdzone lub przyjęte przez właściwy organ administracji geologicznej;
 - 2) złóż kopalin udokumentowanych na podstawie koncesji na poszukiwanie i rozpoznawanie, udzielonych do dnia 21 maja 2008 r., tj. dnia wejścia w życie Rozporządzenia Nr 23 Wojewody Warmińsko-Mazurskiego z dnia 23 kwietnia 2008 r. w sprawie *Obszaru Chronionego Krajobrazu Grabowo* (Dz. Urz. Woj. Warm.-Maz. Nr 70, poz. 1339).
5. Zakaz, o którym mowa w ust. 1 pkt 8, nie dotyczy:
- 1) terenów zieleni w granicach administracyjnych miast;

- 2) obszarów zwartej zabudowy miast i wsi w granicach określonych w obowiązujących studiach uwarunkowań i kierunków zagospodarowania przestrzennego, a w przypadku obszarów, dla których obowiązuje studium uwarunkowań i kierunków zagospodarowania przestrzennego, które uchwalono przed dniem 21 maja 2008 r., tj. przed dniem wejścia w życie Rozporządzenia Nr 23 Wojewody Warmińsko-Mazurskiego z dnia 23 kwietnia 2008 r. w sprawie *Obszaru Chronionego Krajobrazu Grabowo* (Dz. Urz. Woj. Warm.-Maz. Nr 70, poz. 1339) i w którym nie określono granic zwartej zabudowy miasta lub wsi, również obszarów wskazanych w obowiązującym studium jako tereny zabudowane;
- 3) uzupełnień zabudowy pod warunkiem wyznaczenia nieprzekraczalnej linii zabudowy od brzegów zgodnie z linią występującą na działkach przyległych;
- 4) siedlisk rolniczych - w zakresie uzupełnienia istniejącej zabudowy zagrodowej o obiekty służące do prowadzenia gospodarstwa rolnego, w tym obiekty służące agroturystyce, pod warunkiem nie zmniejszania dotychczasowej odległości zabudowy od brzegów wód;
- 5) obiektów budowlanych niezbędnych do pełnienia funkcji plaż, kąpielisk i przystani na wyznaczanych w miejscowych planach zagospodarowania przestrzennego terenach dostępu do wód publicznych oraz realizacji infrastruktury technicznej na potrzeby tych terenów;
- 6) ścieżek rowerowych, ciągów pieszych oraz związanych z nimi: infrastruktury technicznej i obiektów małej architektury służących utrzymaniu porządku;
- 7) ustaleń miejscowych planów zagospodarowania przestrzennego obowiązujących:
 - a) w dniu wejścia w życie niniejszej uchwały, lub
 - b) w dniu 21 maja 2008 r., tj. w dniu wejścia w życie Rozporządzenia Nr 23 Wojewody Warmińsko-Mazurskiego z dnia 23 kwietnia 2008 r. w sprawie *Obszaru Chronionego Krajobrazu Grabowo* (Dz. Urz. Woj. Warm.-Maz. Nr 70, poz. 1339).

§ 6. Niniejsza uchwała nie narusza uprawnień nabytych na podstawie ustaleń miejscowych planów zagospodarowania przestrzennego, prawomocnych decyzji administracyjnych i innych orzeczeń oraz innych aktów prawnych, obowiązujących w dniu wejścia w życie niniejszej uchwały.

§ 7. Nadzór nad Obszarem sprawuje Marszałek Województwa Warmińsko-Mazurskiego.

§ 8. Wykonanie uchwały powierza się Zarządowi Województwa Warmińsko-Mazurskiego.

§ 9. Do postępowań, których przedmiotem jest uchwalenie lub zmiana miejscowego planu zagospodarowania przestrzennego lub studium uwarunkowań i kierunków zagospodarowania przestrzennego, w których przed dniem wejścia w życie niniejszej uchwały podjęto uchwałę o przystąpieniu do sporządzenia lub zmiany planu lub studium oraz zawiadomiono o terminie wyłożenia ich projektów do publicznego wglądu, ale postępowanie nie zostało zakończone przed wejściem w życie niniejszej uchwały, stosuje się przepisy dotychczasowe.

§ 10. Traci moc Rozporządzenie Nr 23 Wojewody Warmińsko-Mazurskiego z dnia 23 kwietnia 2008 r. w sprawie *Obszaru Chronionego Krajobrazu Grabowo* (Dz. Urz. Woj. Warm.-Maz. Nr 70, poz. 1339).

§ 11. Uchwała wchodzi w życie po upływie 14 dni od dnia ogłoszenia w Dzienniku Urzędowym Województwa Warmińsko-Mazurskiego.

Przewodniczący Sejmiku Województwa
Warmińsko-Mazurskiego

Bogdan Bartnicki

Załącznik Nr 1 do uchwały Nr
Sejmiku Województwa Warmińsko-Mazurskiego
z dnia 2025 r.

**Wykaz współrzędnych punktów załamania granicy Obszaru Chronionego Krajobrazu Grabowo
w państwowym układzie współrzędnych prostokątnych płaskich PL-1992**

nr	X oś północna	Y oś wschodnia	40	718054,01	710757,44	80	717610,73	711500,98	120	717235,38	711797,16
1	718346,15	708860,02	41	718047,91	710758,69	81	717602,59	711508,76	121	717224,31	711807,00
2	718347,55	708865,68	42	717947,43	710791,06	82	717599,08	711512,07	122	717218,03	711809,89
3	718301,29	708876,75	43	717920,34	710905,50	83	717592,24	711519,36	123	717218,03	711809,89
4	718356,61	709021,72	44	717781,74	711171,78	84	717576,94	711528,79	124	717204,02	711818,71
5	718223,37	709072,19	45	717816,06	711200,54	85	717558,23	711535,91	125	717204,02	711818,71
6	718277,35	709215,12	46	717822,26	711205,84	86	717533,40	711546,89	126	717198,90	711828,50
7	718327,94	709349,06	47	717822,26	711205,84	87	717515,66	711553,80	127	717173,19	711870,23
8	718395,59	709528,14	48	717822,26	711205,84	88	717502,54	711558,67	128	717164,87	711880,54
9	718797,09	709370,58	49	717837,61	711238,25	89	717488,48	711563,97	129	717160,02	711886,56
10	718798,94	709369,84	50	717837,61	711238,25	90	717476,56	711568,91	130	717143,52	711907,02
11	718835,24	709355,60	51	717837,61	711238,25	91	717464,80	711574,24	131	717139,79	711916,50
12	718878,31	709456,67	52	717838,39	711241,89	92	717458,19	711577,25	132	717138,70	711918,19
13	718838,23	709516,94	53	717842,66	711261,77	93	717440,75	711587,12	133	717133,62	711923,70
14	718813,39	709560,03	54	717843,86	711281,73	94	717428,72	711594,28	134	717129,51	711928,15
15	718789,02	709585,55	55	717842,26	711291,79	95	717415,00	711602,51	135	717137,18	711935,33
16	718760,76	709627,51	56	717840,95	711301,83	96	717407,21	711605,18	136	717138,98	711937,72
17	718737,16	709683,28	57	717839,43	711311,87	97	717396,35	711613,02	137	717143,19	711943,30
18	718736,50	709685,39	58	717836,06	711322,81	98	717388,14	711618,54	138	717180,28	711991,73
19	718724,77	709722,89	59	717834,93	711325,80	99	717369,84	711630,79	139	717182,09	711994,13
20	718705,29	709854,40	60	717829,32	711334,16	100	717366,21	711633,31	140	717223,40	712045,65
21	718688,51	709949,57	61	717814,87	711348,09	101	717359,13	711638,24	141	717228,93	712057,14
22	718698,69	709986,12	62	717800,01	711361,70	102	717346,71	711646,69	142	717236,41	712073,50
23	718700,33	710008,90	63	717792,59	711368,50	103	717340,14	711651,71	143	717302,42	712217,75
24	718701,21	710021,01	64	717785,24	711375,37	104	717338,65	711652,71	144	717334,38	712284,55
25	718685,74	710078,17	65	717776,91	711381,40	105	717336,15	711654,68	145	717362,50	712354,63
26	718657,02	710099,50	66	717771,63	711384,64	106	717330,26	711661,01	146	717365,11	712361,14
27	718594,68	710178,70	67	717763,51	711390,49	107	717326,40	711665,17	147	717380,76	712400,11
28	718587,52	710187,82	68	717755,51	711396,50	108	717325,56	711666,06	148	717440,12	712546,42
29	718581,40	710218,00	69	717741,01	711410,40	109	717308,83	711695,69	149	717441,19	712551,71
30	718567,26	710244,49	70	717723,72	711420,76	110	717305,22	711702,58	150	717454,03	712574,98
31	718491,10	710373,69	71	717710,77	711428,61	111	717291,22	711729,35	151	717488,12	712624,36
32	718477,53	710412,15	72	717706,50	711431,20	112	717287,51	711736,43	152	717505,19	712643,66
33	718465,58	710428,31	73	717704,71	711432,26	113	717282,35	711749,54	153	717548,72	712680,47
34	718438,35	710481,92	74	717697,88	711436,31	114	717280,63	711754,12	154	717580,49	712710,34
35	718425,51	710518,39	75	717691,74	711439,97	115	717274,67	711759,87	155	717606,91	712735,18
36	718420,02	710537,62	76	717678,19	711449,86	116	717267,58	711767,01	156	717616,81	712744,49
37	718387,36	710601,08	77	717661,87	711461,62	117	717260,44	711774,08	157	717654,11	712780,98
38	718340,07	710680,28	78	717645,54	711473,36	118	717253,16	711781,00	158	717657,56	712784,59
39	718219,38	710721,80	79	717623,08	711489,51	119	717249,52	711784,44	159	717675,33	712803,33

160	717683,94	712812,40
161	717703,09	712834,19
162	717746,50	712897,50
163	717749,44	712902,04
164	717778,83	712947,38
165	717801,65	712982,62
166	717824,49	713017,87
167	717848,14	713054,37
168	717879,04	713102,07
169	717901,16	713136,21
170	717911,67	713148,63
171	717973,21	713243,40
172	717991,57	713271,66
173	718035,01	713337,69
174	718112,47	713462,90
175	718116,27	713472,75
176	718131,60	713660,94
177	718133,23	713681,07
178	718117,95	713678,00
179	718093,87	713673,16
180	718032,27	713660,78
181	717958,73	713646,04
182	717903,03	713634,85
183	717781,24	713610,41
184	717728,20	713599,76
185	717678,21	713589,73
186	717594,88	713572,99
187	717574,25	713568,85
188	717490,39	713552,01
189	717486,06	713551,15
190	717407,55	713535,61
191	717294,50	713517,21
192	717191,91	713503,78
193	717012,61	713480,11
194	716975,42	713466,56
195	716937,80	713442,08
196	716854,85	713356,56
197	716795,48	713295,36
198	716777,99	713276,03
199	716663,71	713159,22
200	716652,24	713149,06
201	716603,61	713123,20
202	716509,82	713093,14
203	716442,19	713090,37
204	716242,73	713105,89
205	716192,72	713109,83
206	716064,32	713120,22
207	716052,28	713120,94

208	716047,01	713121,35
209	715986,76	713115,65
210	715815,96	713090,28
211	715789,31	713086,32
212	715762,32	713082,31
213	715750,52	713079,75
214	715399,21	713028,38
215	715396,84	713034,55
216	715395,55	713037,91
217	715344,60	713031,59
218	715337,66	713030,73
219	715318,30	713028,33
220	715318,87	713025,93
221	715320,35	713019,61
222	715146,81	712986,47
223	715050,56	712973,92
224	715045,60	712973,27
225	714948,44	712960,60
226	714926,00	712958,09
227	714899,65	712955,13
228	714895,04	712954,61
229	714803,17	712944,32
230	714718,04	712934,78
231	714510,33	712862,65
232	714382,48	712820,34
233	714385,57	712815,90
234	714252,82	712739,49
235	714187,75	712703,71
236	714183,29	712701,19
237	714167,44	712692,01
238	714112,10	712659,98
239	713887,26	712515,39
240	713884,75	712513,77
241	713826,66	712476,42
242	713793,08	712454,82
243	713741,88	712425,53
244	713434,30	712249,52
245	713364,87	712209,80
246	713353,97	712203,57
247	713340,88	712209,91
248	713315,94	712183,66
249	713234,03	712137,08
250	713231,43	712135,59
251	713113,06	712069,14
252	712910,64	711956,13
253	712876,01	711953,75
254	712836,77	711962,49
255	712774,38	711975,75

256	712744,21	711968,81
257	712729,97	711962,93
258	712622,41	711907,26
259	712579,47	711886,44
260	712569,23	711876,61
261	712517,29	711826,76
262	712454,88	711754,88
263	712413,95	711709,38
264	712381,18	711672,95
265	712256,15	711533,97
266	712203,68	711487,29
267	712199,93	711483,97
268	712156,81	711459,85
269	712065,10	711421,66
270	712062,66	711425,45
271	711926,82	711373,45
272	711915,62	711369,16
273	711909,56	711365,13
274	711843,47	711321,23
275	711824,32	711308,51
276	711796,61	711284,33
277	711783,30	711263,97
278	711772,25	711247,05
279	711751,46	711215,24
280	711726,17	711182,00
281	711713,81	711163,20
282	711703,64	711147,75
283	711690,34	711129,71
284	711676,09	711110,39
285	711666,70	711097,68
286	711665,42	711091,11
287	711663,08	711079,00
288	711660,13	711063,82
289	711658,18	711053,81
290	711657,42	711049,88
291	711641,52	711025,03
292	711636,14	711016,60
293	711619,97	710991,33
294	711600,03	710960,17
295	711595,14	710948,61
296	711571,03	710891,71
297	711561,94	710864,66
298	711548,73	710825,33
299	711551,44	710823,59
300	711576,03	710807,93
301	711629,31	710764,90
302	711663,77	710737,06
303	711705,50	710705,22

304	711805,86	710625,38
305	711819,75	710618,04
306	711832,95	710605,94
307	711838,77	710572,65
308	711800,95	710561,71
309	711767,74	710535,90
310	711744,10	710520,92
311	711736,55	710520,51
312	711708,28	710490,94
313	711682,15	710465,18
314	711663,46	710446,52
315	711659,01	710442,07
316	711624,49	710418,42
317	711615,36	710410,08
318	711603,41	710399,16
319	711582,83	710378,73
320	711568,99	710364,97
321	711530,82	710334,43
322	711520,64	710328,97
323	711499,14	710315,00
324	711469,96	710289,10
325	711418,36	710261,88
326	711391,00	710236,91
327	711358,07	710203,92
328	711320,56	710182,72
329	711235,92	710123,44
330	711213,48	710105,50
331	711208,54	710101,42
332	711109,93	710019,85
333	711082,35	709994,72
334	711037,92	709957,76
335	711034,24	709954,70
336	711014,58	709933,81
337	711002,04	709920,49
338	710997,30	709915,46
339	710992,73	709902,38
340	710974,68	709876,45
341	710960,32	709882,34
342	710957,90	709877,97
343	710930,19	709827,95
344	710928,51	709816,39
345	710904,92	709762,78
346	710904,36	709761,61
347	710890,20	709744,36
348	710851,34	709619,70
349	710857,27	709606,24
350	710851,08	709562,74
351	710832,56	709509,93

352	710822,11	709479,76
353	710823,50	709458,20
354	710814,16	709451,67
355	710782,61	709320,55
356	710778,59	709298,76
357	710759,60	709208,05
358	710742,35	709146,59
359	710744,78	709138,69
360	710725,63	709045,71
361	710723,08	709033,99
362	710707,78	708944,70
363	710668,95	708799,30
364	710653,59	708742,71
365	710651,55	708734,14
366	710650,93	708731,19
367	710638,59	708684,79
368	710629,62	708631,43
369	710619,63	708578,34
370	710577,40	708406,31
371	710566,50	708357,62
372	710561,61	708316,01
373	710531,58	708215,00
374	710521,62	708161,79
375	710486,28	708009,97
376	710482,96	707997,31
377	710463,84	707960,62
378	710440,13	707834,22
379	710423,80	707733,72
380	710413,35	707731,93
381	710397,69	707647,94
382	710388,68	707599,56
383	710370,07	707535,16
384	710345,13	707466,84
385	710330,01	707443,71
386	710292,39	707304,73
387	710290,85	707282,74
388	710276,16	707241,24
389	710249,69	707168,85
390	710242,83	707132,71
391	710225,31	707068,46
392	710214,00	707043,40
393	710205,48	707007,50
394	710200,27	706994,97
395	710192,02	706954,00
396	710181,86	706870,59
397	710177,32	706817,97
398	710182,17	706813,32
399	710184,36	706784,03

400	710184,28	706741,19
401	710184,17	706671,59
402	710179,84	706653,04
403	710177,23	706604,60
404	710177,94	706523,12
405	710178,26	706436,42
406	710176,40	706294,04
407	710182,38	706294,56
408	710191,22	706295,32
409	710204,35	706267,60
410	710210,51	706249,59
411	710221,15	706218,49
412	710236,45	706130,00
413	710239,15	706027,32
414	710239,26	706006,43
415	710239,50	705956,47
416	710231,29	705858,14
417	710238,09	705844,80
418	710239,28	705842,45
419	710242,64	705835,90
420	710246,33	705828,66
421	710251,56	705827,33
422	710268,20	705818,43
423	710286,92	705815,25
424	710294,85	705806,69
425	710299,18	705802,02
426	710311,03	705799,00
427	710314,07	705800,20
428	710339,53	705810,37
429	710346,71	705803,08
430	710351,43	705789,09
431	710355,16	705784,18
432	710357,68	705775,85
433	710362,98	705766,99
434	710372,05	705754,04
435	710374,83	705752,34
436	710380,55	705750,60
437	710395,00	705757,65
438	710399,16	705757,01
439	710403,87	705755,71
440	710413,80	705756,21
441	710420,86	705756,33
442	710444,04	705770,05
443	710450,01	705780,58
444	710451,85	705788,83
445	710454,52	705790,24
446	710461,01	705791,60
447	710467,42	705788,69

448	710481,16	705790,97
449	710488,81	705793,87
450	710494,97	705802,50
451	710496,04	705809,67
452	710494,75	705813,55
453	710487,09	705824,42
454	710479,06	705837,94
455	710478,06	705845,68
456	710484,39	705839,07
457	710488,48	705839,99
458	710490,39	705837,46
459	710494,68	705835,75
460	710502,61	705840,89
461	710514,62	705842,68
462	710515,14	705846,02
463	710516,10	705849,84
464	710520,52	705867,36
465	710523,21	705871,14
466	710528,93	705879,16
467	710537,02	705902,71
468	710547,72	705913,22
469	710554,59	705911,19
470	710571,34	705889,31
471	710578,72	705882,12
472	710591,97	705881,05
473	710607,07	705872,00
474	710615,25	705874,32
475	710621,63	705877,47
476	710627,33	705869,88
477	710633,80	705857,31
478	710648,84	705848,36
479	710661,78	705826,12
480	710685,35	705826,64
481	710701,32	705824,14
482	710701,63	705819,29
483	710704,26	705815,39
484	710709,25	705810,11
485	710715,43	705808,75
486	710729,63	705815,42
487	710739,77	705810,56
488	710732,61	705798,54
489	710741,92	705784,86
490	710751,65	705772,10
491	710755,67	705769,84
492	710784,71	705770,20
493	710793,50	705764,74
494	710816,06	705769,65
495	710820,96	705772,04

496	710838,94	705768,30
497	710860,53	705755,02
498	710870,86	705732,08
499	710883,25	705734,10
500	710892,35	705732,41
501	710901,35	705709,43
502	710921,89	705709,44
503	710948,89	705695,92
504	710955,84	705694,56
505	710968,59	705708,20
506	710978,34	705707,86
507	710999,68	705722,43
508	711002,29	705717,69
509	711013,81	705684,64
510	711026,52	705663,55
511	711034,23	705651,99
512	711050,02	705656,50
513	711057,47	705652,86
514	711073,67	705640,47
515	711083,54	705636,76
516	711105,01	705635,15
517	711115,68	705622,14
518	711127,79	705616,21
519	711146,08	705610,60
520	711156,96	705604,16
521	711164,85	705601,40
522	711174,21	705594,60
523	711189,88	705592,50
524	711195,72	705588,52
525	711200,88	705590,38
526	711216,10	705595,86
527	711231,89	705602,70
528	711245,13	705608,42
529	711278,12	705626,06
530	711307,48	705677,84
531	711302,75	705762,99
532	711299,56	705855,93
533	711295,71	705948,55
534	711291,43	706028,43
535	711288,65	706108,38
536	711283,54	706208,24
537	711281,41	706309,22
538	711307,39	706309,98
539	711388,37	706340,44
540	711466,06	706369,91
541	711485,37	706372,04
542	711540,57	706370,59
543	711580,49	706367,28

544	711605,84	706365,16
545	711641,18	706361,88
546	711647,25	706362,39
547	711689,74	706361,26
548	711703,49	706363,58
549	711738,07	706374,97
550	711779,25	706390,82
551	711807,92	706398,18
552	711819,90	706398,02
553	711826,93	706397,98
554	711841,21	706393,00
555	711857,09	706383,81
556	711906,70	706353,37
557	711933,29	706337,11
558	711958,30	706323,42
559	712047,58	706276,32
560	712112,78	706233,52
561	712158,21	706202,51
562	712203,44	706167,46
563	712234,21	706133,98
564	712254,21	706099,47
565	712272,44	706059,43
566	712278,92	706037,93
567	712289,78	706028,17
568	712325,78	705995,83
569	712428,44	705915,80
570	712499,17	705908,61
571	712629,48	705929,38
572	712720,60	705941,89
573	712777,30	705945,60
574	712823,23	705950,48
575	712908,48	705959,31
576	713057,30	705962,15
577	713090,47	705968,78
578	713146,06	705996,34
579	713149,82	705997,44
580	713184,93	706007,69
581	713253,79	706014,50
582	713427,31	706031,68
583	713453,46	706033,36
584	713497,66	706024,92
585	713544,90	706011,91
586	713572,20	706004,40
587	713638,09	705965,43
588	713844,53	705818,44
589	713863,90	705804,23
590	713909,70	705835,68
591	713937,20	705856,24

592	713931,78	705885,36
593	713922,17	705932,46
594	713913,23	705972,11
595	713909,94	705991,77
596	713905,04	706031,95
597	713901,05	706051,59
598	713894,27	706070,45
599	713881,12	706091,94
600	713868,18	706105,71
601	713857,21	706115,55
602	713839,87	706125,59
603	713821,46	706134,07
604	713794,45	706147,97
605	713771,44	706163,66
606	713759,99	706174,93
607	713747,34	706190,40
608	713715,54	706236,82
609	713707,75	706251,82
610	713677,70	706335,12
611	713658,52	706391,94
612	713639,72	706448,91
613	713626,86	706486,78
614	713614,00	706524,68
615	713590,21	706601,03
616	713572,24	706658,26
617	713552,30	706727,08
618	713540,85	706765,42
619	713531,78	706795,07
620	713521,02	706822,02
621	713505,01	706858,82
622	713491,57	706896,49
623	713473,74	706978,00
624	713469,22	707017,79
625	713464,53	707051,48
626	713450,82	707116,08
627	713442,81	707148,29
628	713433,77	707183,68
629	713415,88	707235,91
630	713408,77	707255,12
631	713397,50	707289,12
632	713380,35	707341,38
633	713356,69	707409,70
634	713348,13	707435,95
635	713328,49	707492,69
636	713327,54	707495,54
637	713315,19	707530,78
638	713302,30	707567,43
639	713287,19	707604,59

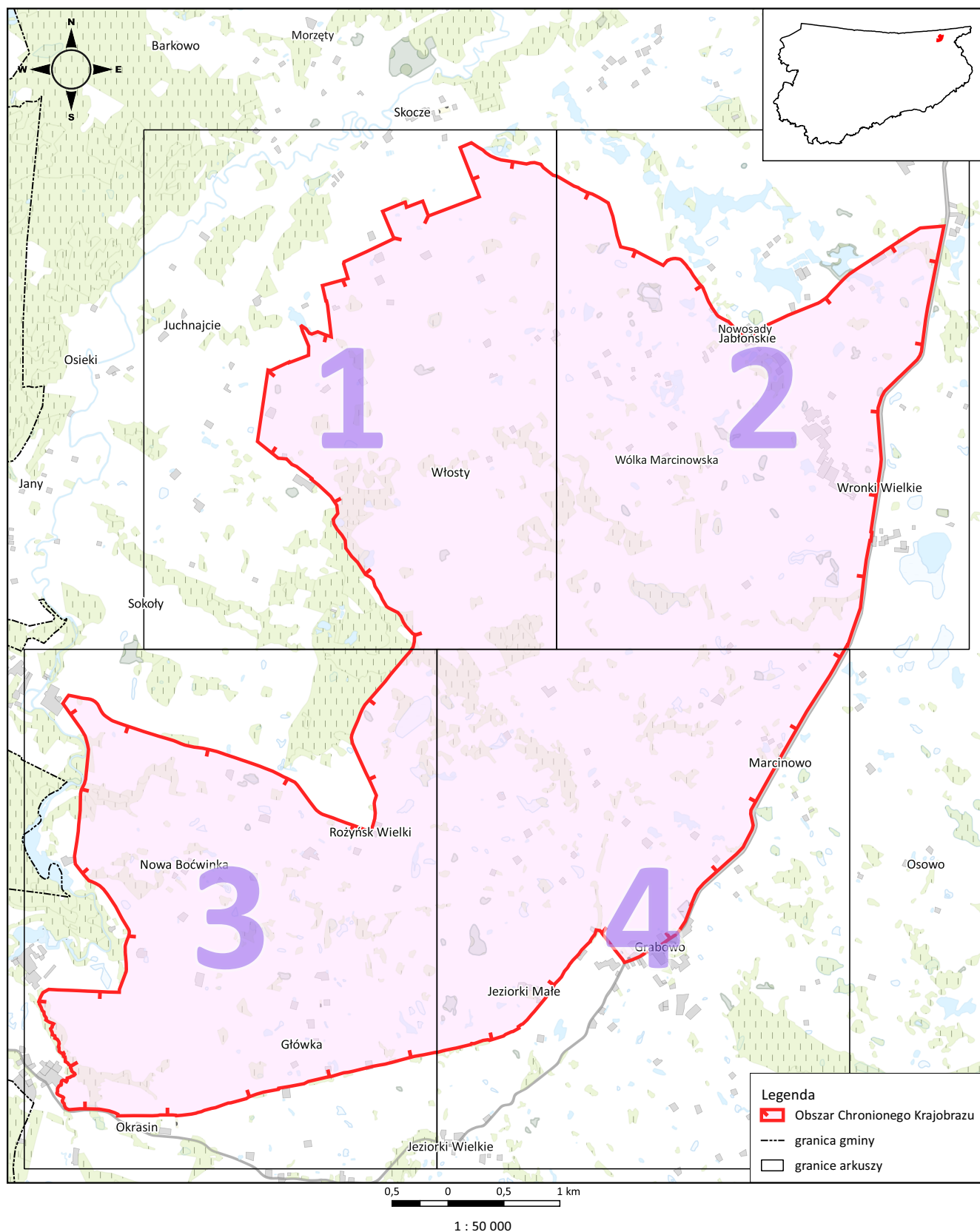
640	713266,82	707657,63
641	713266,48	707658,51
642	713257,77	707681,23
643	713223,56	707749,17
644	713222,96	707750,50
645	713221,98	707751,68
646	713208,89	707776,28
647	713194,03	707810,26
648	713190,52	707817,23
649	713170,62	707856,27
650	713161,49	707875,05
651	713157,47	707880,85
652	713151,62	707886,09
653	713150,69	707886,92
654	713132,59	707903,14
655	713084,55	707939,06
656	713036,26	707974,65
657	712987,79	708010,00
658	712923,73	708059,27
659	712908,54	708072,67
660	712896,11	708089,25
661	712892,20	708093,40
662	712879,99	708112,42
663	712872,12	708128,12
664	712841,42	708218,12
665	712822,22	708266,74
666	712810,54	708298,88
667	712796,42	708336,36
668	712777,28	708393,32
669	712756,75	708449,72
670	712722,19	708536,08
671	712722,28	708539,89
672	712715,03	708557,12
673	712727,78	708561,32
674	712735,48	708563,75
675	712748,91	708567,97
676	712768,19	708573,70
677	712774,82	708575,66
678	712777,93	708577,18
679	712805,18	708584,66
680	712810,48	708586,16
681	712834,82	708593,03
682	712884,49	708597,16
683	712968,60	708587,89
684	712990,41	708591,09
685	713029,62	708604,14
686	713041,80	708607,38
687	713070,19	708594,57

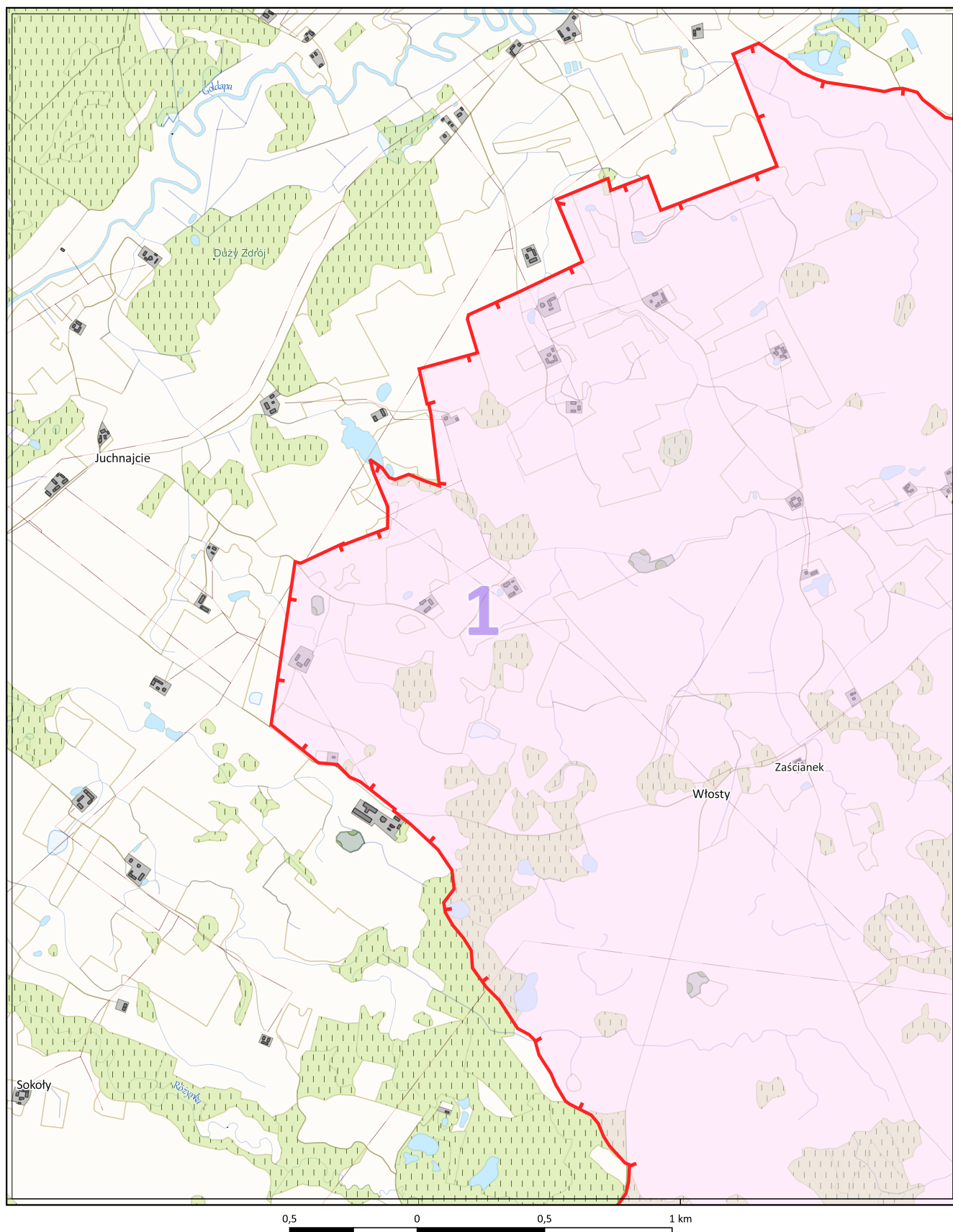
688	713154,81	708556,53
689	713199,36	708535,38
690	713247,04	708511,93
691	713342,97	708468,10
692	713345,24	708467,06
693	713418,89	708433,41
694	713474,64	708408,34
695	713508,49	708393,71
696	713557,80	708383,77
697	713584,78	708388,09
698	713624,89	708402,90
699	713659,60	708418,10
700	713714,39	708442,52
701	713777,22	708466,22
702	713811,79	708481,98
703	713851,07	708504,28
704	713959,28	708598,30
705	714060,31	708686,08
706	714121,11	708732,33
707	714167,17	708770,78
708	714212,57	708809,99
709	714258,97	708848,06
710	714296,05	708880,08
711	714300,96	708884,33
712	714318,53	708900,54
713	714369,35	708935,75
714	714416,20	708946,35
715	714481,89	708949,77
716	714489,10	708931,87
717	714555,20	708871,65
718	714592,67	708848,15
719	714643,46	708827,36
720	714676,50	708799,76
721	714719,05	708715,98
722	714731,00	708698,86
723	714796,51	708659,67
724	714839,04	708642,04
725	714912,34	708594,77
726	714959,90	708581,49
727	714969,32	708578,84
728	714991,79	708555,95
729	715016,47	708510,57
730	715126,44	708439,24
731	715178,49	708387,50
732	715253,07	708333,81
733	715321,86	708329,03
734	715370,14	708298,98
735	715420,06	708257,09

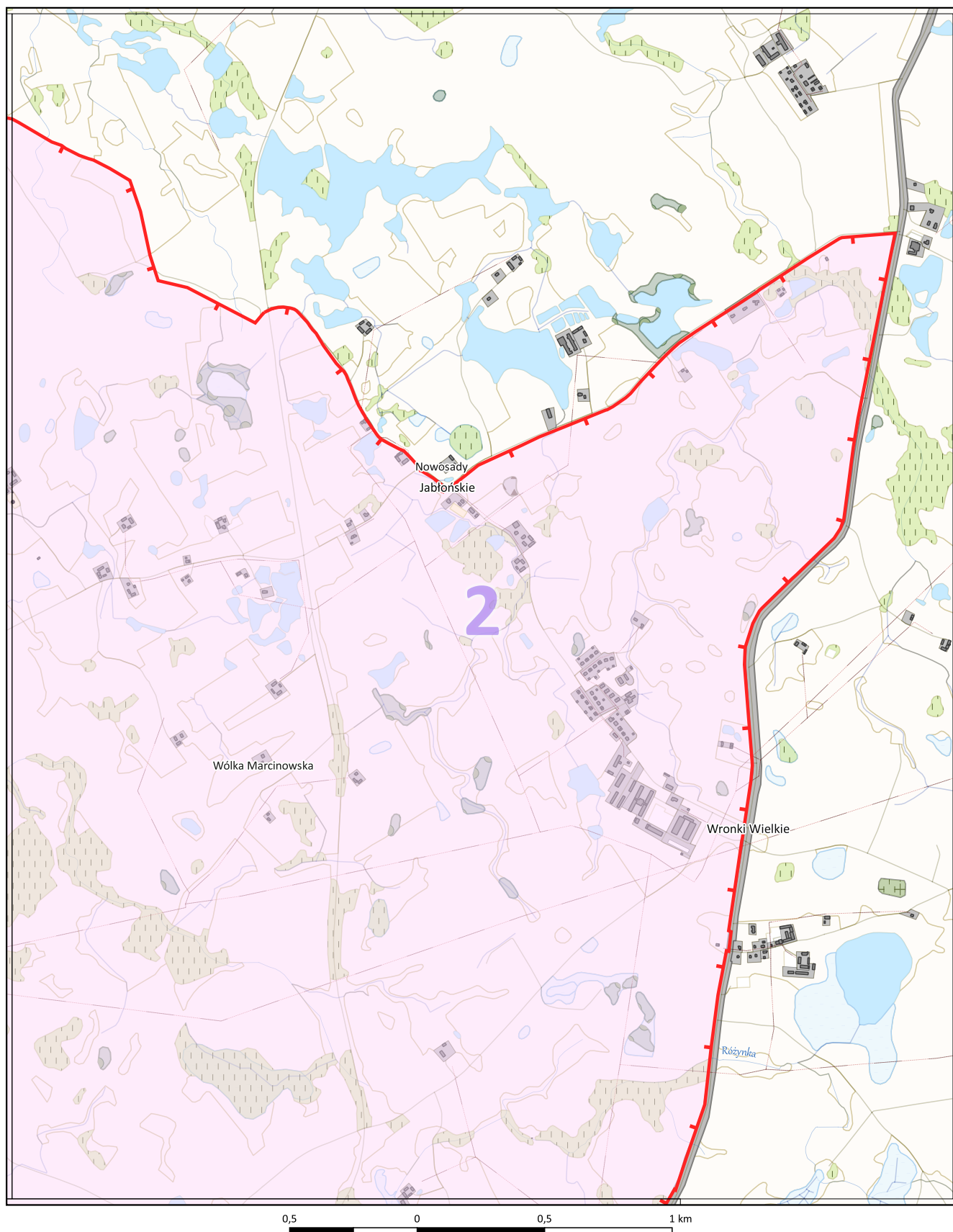
736	715471,58	708226,91
737	715493,14	708224,14
738	715509,30	708221,05
739	715560,51	708260,11
740	715563,17	708262,15
741	715636,15	708253,28
742	715716,91	708198,72
743	715818,25	708089,51
744	715858,84	708037,94
745	715868,74	708024,72
746	715876,27	708029,76
747	715983,12	707894,26
748	716001,77	707851,58
749	716050,78	707804,42
750	716057,38	707729,78
751	716069,92	707714,19
752	716206,86	707544,00
753	716845,94	707638,28
754	716839,61	707659,55
755	716917,42	707826,71
756	716912,10	707828,10
757	716949,96	707928,04
758	716977,58	708000,97
759	716997,55	708001,15
760	717060,48	708001,73
761	717191,80	707946,99
762	717246,45	707931,44
763	717214,03	707979,16
764	717175,26	708007,30
765	717167,94	708030,34
766	717188,01	708083,65
767	717161,26	708149,76
768	717142,89	708204,10
769	717165,81	708201,70
770	717284,94	708187,44
771	717367,42	708177,57
772	717398,25	708173,88
773	717424,02	708170,80
774	717438,75	708167,47
775	717444,61	708166,15
776	717457,72	708163,19
777	717463,73	708161,83
778	717463,83	708155,66
779	717601,75	708124,51
780	717603,04	708130,36
781	717664,75	708353,82
782	717796,26	708313,99
783	717813,48	708318,17

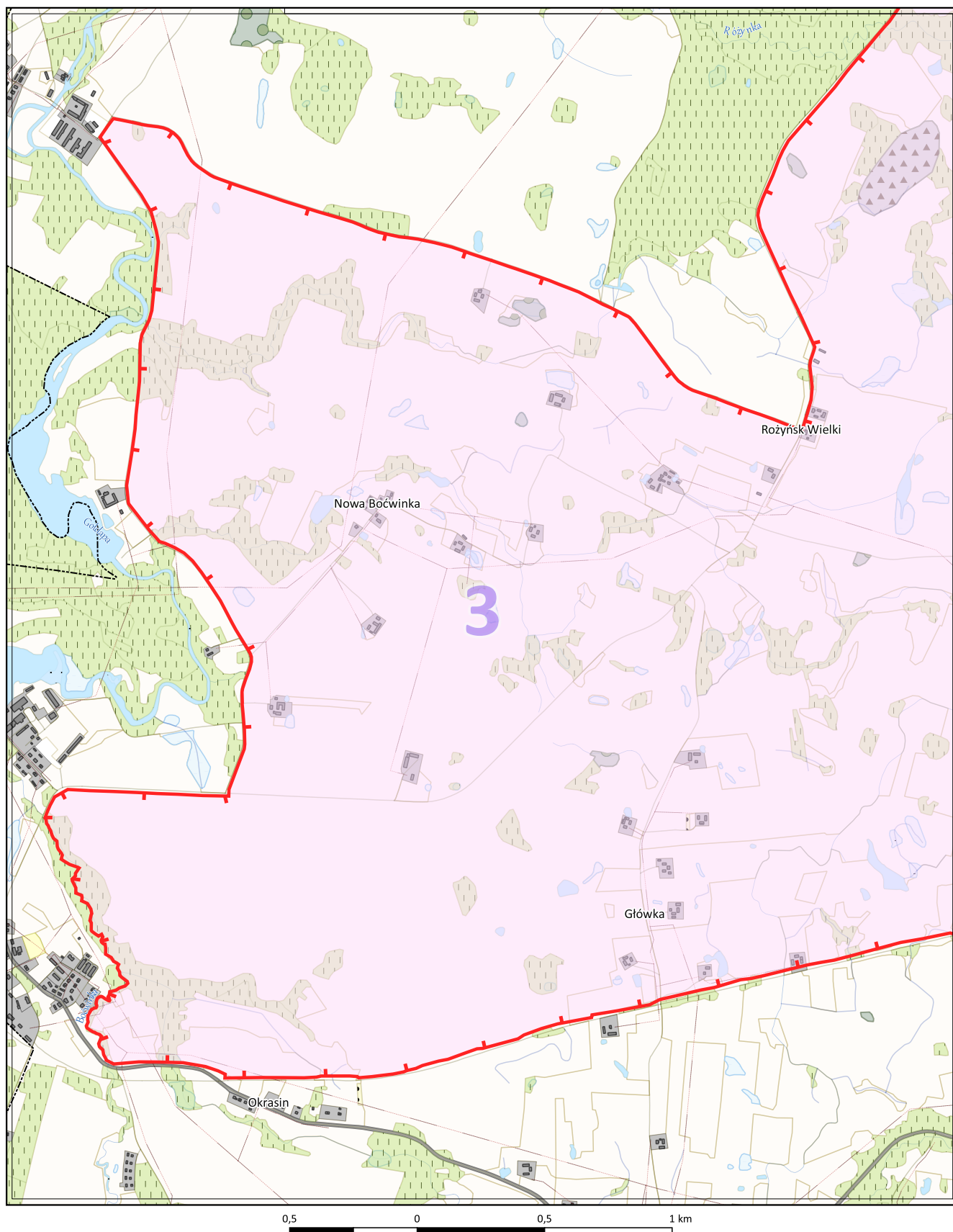
784	717900,03	708509,50
785	717902,49	708515,18
786	717964,94	708646,38
787	718014,35	708750,19
788	718021,43	708765,04
789	718265,34	708662,59
790	718288,82	708719,95
791	718346,15	708860,02

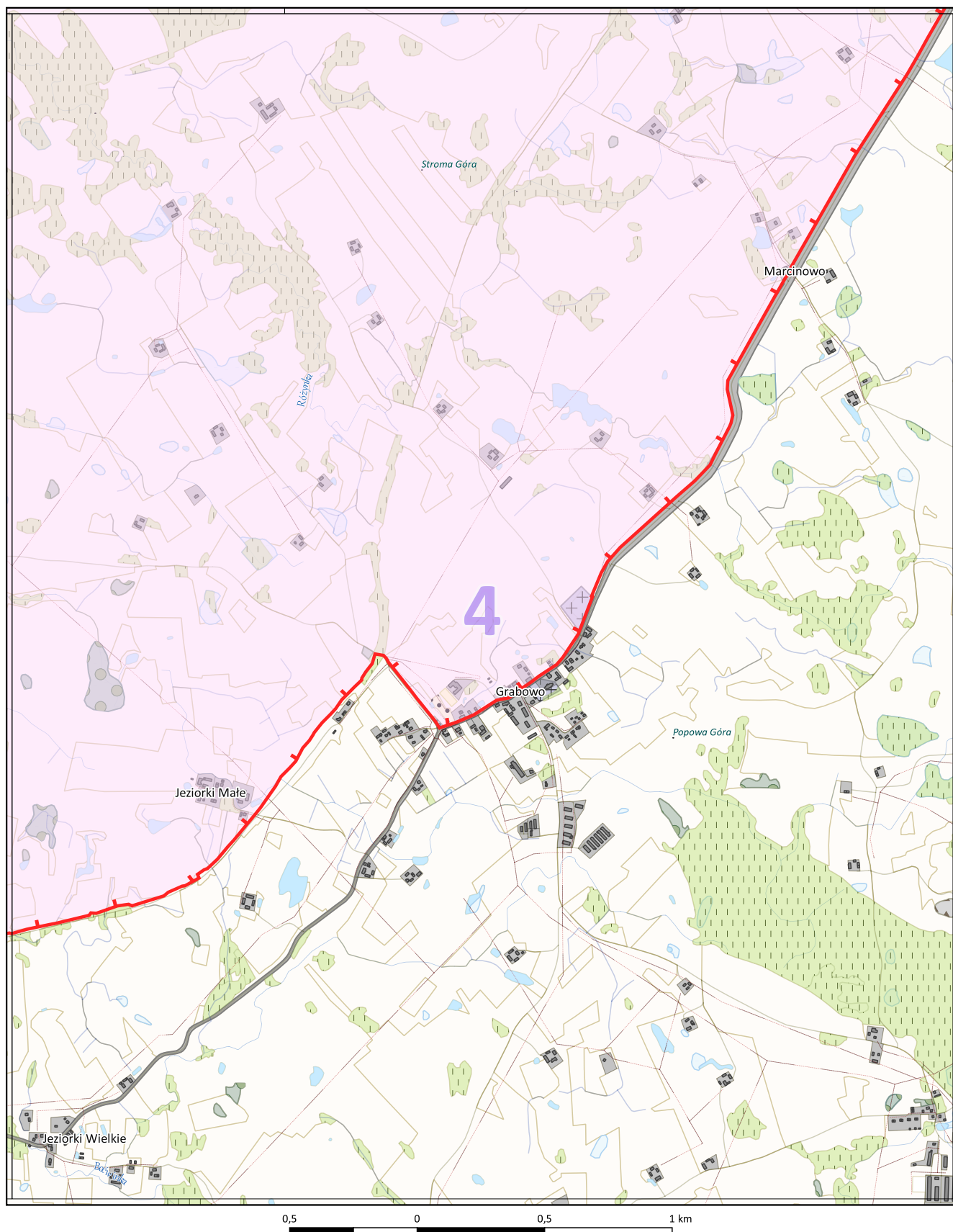
Mapa poglądowa Obszaru Chronionego Krajobrazu Grabowo











Uzasadnienie

Obszar Chronionego Krajobrazu Grabowo położony jest w północno-wschodniej części województwa warmińsko-mazurskiego, w powiecie gołdapskim na terenie gminy Gołdap. Powierzchnia całkowita Obszaru wynosi 3672,30 ha. Obszar w większości mieści się w mezoregionie Wzgórz Szeskich, jedynie w południowo-zachodniej części niewielkie fragmenty położone są w mezoregionie Krainy Węgorapy. Zasadniczym elementem określającym krajobraz Obszaru jest pagórkowaty teren. Największe wzniesienia osiągają tutaj ponad 200 m n.p.m. Lokalnie występują formy kemowe. Sieć hydrograficzną Obszaru stanowią głównie dopływy rzeki Gołdap tj. Różynka i Dopływ z Włost oraz licznie występujące mniejsze ciekі nieposiadające nazwy własnej. W tym rejonie Różynka dość silnie meandruje i płynie miejscami w głęboko wciętej, malowniczej dolinie o stromych stokach. Jej przebieg w krajobrazie zaznaczają rosnące wzdłuż koryta drzewa. Wody powierzchniowe położone na Obszarze tworzą przede wszystkim lokalnie występujące podmokłości, oczka wodne i stawy rybne. OChK ma charakter typowo rolniczy - ponad 86% powierzchni Obszaru stanowią użytki rolne. Obszar zlokalizowany jest w otoczeniu jednych z większych w Polsce kompleksów leśnych tj. Puszczy Boreckiej, Puszczy Rominckiej oraz Lasów Skaliskich. Ze względu na położenie pomiędzy niezwykle bogatymi gatunkowo i krajobrazowo terenami środowisko przyrodnicze OChK Grabowo jest bardzo zróżnicowane, można tutaj spotkać elementy przyrodnicze charakterystyczne zarówno dla półnaturalnych terenów otwartych, jak i wielkich kompleksów leśnych. Uwarunkowania te sprawiają, że Obszar ten stanowi ważny korytarz ekologiczny. Przez tereny łąk i pól przemieszczają się duże ssaki oraz ptaki będące elementem krajobrazu leśnego, przy jednoczesnym występowaniu gatunków stref ekotonowych (pogranicza biotopów rolnego i leśnego) oraz elementów fauny terenów otwartych. Na obszarach gdzie dominuje gospodarka łąkowa oraz w częściach okrajowych pól występują rośliny terenów otwartych, tzw. łąk ziołoroślowych, odznaczających się bogatą różnorodnością - rośnie tu duża liczba gatunków traw, turzyc oraz innych gatunków roślin naczyniowych. W północnej i południowej części Obszaru strukturę uzupełniają tereny zabudowane w postaci zabudowy rozproszonej siedliskowej kilku wsi oraz cmentarze ewangelickie, charakterystyczne dla regionu Mazur.

Na podstawie art. 23 ust. 2 ustawy z dnia 16 kwietnia 2004 r. *o ochronie przyrody* (Dz. U. z 2024 r. poz. 1478, z późn. zm.) Sejmik Województwa wyznacza obszar chronionego krajobrazu, określa jego nazwę, położenie, sprawującego nadzór, ustalenia dotyczące czynnej ochrony ekosystemów oraz zakazy właściwe dla danego obszaru chronionego krajobrazu lub jego części, wybrane spośród zakazów wymienionych w art. 24 ust. 1, wynikające z potrzeb jego ochrony.

Ze względu na zmianę przepisów ustawy *o ochronie przyrody* na skutek wejścia w życie ustawy z dnia 24 kwietnia 2015 r. *o zmianie niektórych ustaw w związku ze wzmocnieniem narzędzi ochrony krajobrazu* (Dz. U. z 2015 r. poz. 774, z późn. zm.) konieczne było dostosowanie do tych zmian zapisów Rozporządzenia Nr 23 Wojewody Warmińsko-Mazurskiego z dnia 23 kwietnia 2008 r. *w sprawie Obszaru Chronionego Krajobrazu Grabowo* (Dz. Urz. Woj. Warm.-Maz. Nr 70, poz. 1339). Niniejszy projekt uchwały bazuje na treści wspomnianego Rozporządzenia aktualizując je o zapisy wynikające z obecnego brzmienia ustawy *o ochronie przyrody* (Dz. U. z 2024 r. poz. 1478, z późn. zm.).

Ponadto w *ustaleniach dotyczących czynnej ochrony ekosystemów wodnych Obszaru* zmodyfikowano zalecenie dotyczące *utrzymania i wprowadzania zakrzewień i szuwarów wokół zbiorników wodnych, w szczególności starorzeczy i oczek wodnych jako bariery ograniczającej dostęp do linii brzegowej*. Zgodnie z zasadami techniki prawodawczej użycie słowa „i” powoduje, że dane wyliczenie ma charakter łączny, tj. dla spełnienia warunku o którym mowa powyżej muszą wystąpić jednocześnie wszystkie okoliczności wymienione w wyliczeniu. Mając na uwadze fakt, że szuvary występujące w litoralu zbiorników wodnych rozprzestrzeniają się samoistnie, uznano za zasadne zmodyfikowanie przedmiotowego zalecenia poprzez nadanie mu następującego brzmienia: *utrzymanie i wprowadzanie zakrzewień oraz zachowanie szuwarów wokół zbiorników wodnych, w szczególności starorzeczy i oczek wodnych, jako bariery ograniczającej dostęp do linii brzegowej*.

Załączony projekt Uchwały zawiera również dodatkowe zapisy stanowiące o nowych odstępstwach od zakazów umożliwiające m.in.: budowę ścieżek rowerowych i ciągów pieszych, zagospodarowanie terenów zieleni w granicach administracyjnych miast oraz likwidację zadrzewień śródpolnych,

przydrożnych i nadwodnych, na potrzeby wykonalności decyzji o warunkach zabudowy oraz inwestycji ujętych w miejscowych planach zagospodarowania przestrzennego. Ponadto projekt utrzymuje dotychczasową możliwość uzupełnień zabudowy pod warunkiem wyznaczenia nieprzekraczalnej linii zabudowy od brzegów zgodnie z linią występującą na działkach przyległych.

Zgodnie bowiem z art. 23 ust. 2 w zw. z art. 24 ust. 1 ustawy *o ochronie przyrody* (Dz. U. z 2024 r. poz. 1478, z późn. zm.) Sejmik województwa może wprowadzić na terenie obszaru chronionego krajobrazu zakazy wynikające z potrzeb jego ochrony. Przy czym wskazany organ jest również władny do ustanowienia odstępstw od wprowadzanych na danym terenie chronionym ograniczeń, co znajduje odzwierciedlenie w orzecznictwie Naczelnego Sądu Administracyjnego. W uzasadnieniu wyroku tego Sądu z dnia 19 sierpnia 2015 r., sygn. akt II OSK 3099/13, LEX nr 1995228, wyrażony został pogląd, że Sejmik Województwa jest uprawniony do modyfikacji zakazów wymienionych art. 24 ust. 1 ustawy *o ochronie przyrody*. Jednocześnie w orzeczeniu tym Sąd wskazał, że ww. przepis zawiera wprawdzie zamknięty katalog zakazów, jednakże nakazy te mogą, lecz nie muszą być wprowadzone uchwałą na obszarze chronionego krajobrazu. To od oceny właściwego organu tj. sejmiku województwa, zależy które zakazy i w jakim zakresie należy wprowadzić dla danego obszaru chronionego krajobrazu lub jego części. Ponadto w przywołanym wyroku zaznaczono, że brak możliwości ograniczenia zakazu naruszałby przepis art. 31 Konstytucji poprzez nadmierną ochronę jednego dobra kosztem innych dóbr, w tym własności i wolności gospodarczej.

Za dopuszczalnością wprowadzenia odstępstw od zakazów obowiązujących na terenach obszarów chronionych przyrodniczo Naczelny Sąd Administracyjny opowiedział się również w wyrokach z dnia 25 września 2012 r., sygn. akt II OSK 2091/11, LEX nr 1251908 oraz z dnia 15 lipca 2016 r., sygn. akt II OSK 2809/14, LEX nr 2102247, w których stwierdził, iż „Zważywszy, że to organ ustanawiający obszar chronionego krajobrazu decyduje, czy i które ustawowe zakazy wprowadzić na danym obszarze, organ wprowadzając dany zakaz może określić sytuacje w których dany zakaz nie będzie miał zastosowania”.

Rolą Samorządu Województwa przy wprowadzaniu zakazów na terenach obszarów chronionego krajobrazu jest uwzględnianie zasady proporcjonalności wynikającej z art. 31 ust. 3 Konstytucji Rzeczypospolitej Polskiej (Dz. U. z 1997 r. Nr 78, poz. 483, z późn. zm.), która nakazuje organom władzy publicznej ustanawianie ograniczeń w zakresie korzystania z konstytucyjnych wolności i praw tylko wtedy, gdy są konieczne dla ochrony środowiska (ewentualnie dla bezpieczeństwa lub porządku publicznego). Powyższa zasada, stosowana w odniesieniu do formułowania zakazów, jakie mają obowiązywać na terenie obszarów chronionego krajobrazu, wymaga, aby ograniczenia wynikały z rzeczywistych potrzeb ochronnych danego obszaru. Podobny pogląd wyraża Ministerstwo Środowiska, które w stanowisku Głównego Konserwatora Przyrody z dnia 28 lipca 2016 r., znak: DLP-V.051.19.2016ŁN 128146.437152.345338, wskazuje, że sejmik województwa może rozstrzygać, jakie ograniczenia wybrać i czy mają one obowiązywać na całym obszarze chronionym, czy tylko na jego części.

Dodatkowo należy zaznaczyć, że dotychczasowy akt prawny dotyczący Obszaru Chronionego Krajobrazu Grabowo przedstawia jego zasięg za pomocą opisu przebiegu granicy (Załącznik Nr 1) oraz topograficznej mapy sytuacyjnej (Załącznik Nr 2). Wspomniana mapa została opracowana w małej skali uniemożliwiającej szczegółową weryfikację granicy zarówno w terenie, jak i na mapach ewidencyjnych. Tak nieprecyzyjne określenie granicy Obszaru, wynikające m.in. z ograniczonego dostępu do odpowiednich narzędzi technicznych w okresie jego wyznaczania, w znacznym stopniu utrudnia zarządzanie tą formą ochrony przyrody.

Mając na uwadze powyższe trudności interpretacyjne uznano za konieczne wyznaczenie OChK zgodnie z obowiązującymi standardami. W tym celu przyjęto, że na potrzeby doprecyzowania i jednoznacznego wyznaczenia zasięgu Obszaru jego granica będzie prowadzona w miarę możliwości wzdłuż granic działek lub użytków ewidencyjnych. W sytuacji, kiedy opis z Załącznika Nr 1 określa granicę OChK jako drogę lub tor kolejowy elementy te uznano za graniczne, nie uwzględniając ich powierzchni w Obszarze.

Po dokonaniu uszczegółowienia granicy Obszaru zmianie uległa jego powierzchnia, która według obecnych wyliczeń wynosi 3672,30 ha. Różnica między powierzchnią wskazaną w Rozporządzeniu Nr 23 Wojewody Warmińsko-Mazurskiego z dnia 23 kwietnia 2008 r. w sprawie *Obszaru Chronionego Krajobrazu Grabowo* (Dz. Urz. Woj. Warm.-Maz. Nr 70, poz. 1339), a powierzchnią obliczoną po

ustaleniu dokładnego przebiegu granicy Obszaru wynika ze stopnia szczegółowości wyznaczenia granicy, ze zwiększenia dokładności wykonywanych pomiarów, a także z wymienionych powyżej korekt.

Załącznik graficzny do uchwały został opracowany w porozumieniu z przedstawicielami Regionalnej Dyrekcji Ochrony Środowiska w Olsztynie.

Projekt uchwały Sejmiku Województwa Warmińsko-Mazurskiego zgodnie z art. 23 ust. 3 ustawy z dnia 16 kwietnia 2004 r. *o ochronie przyrody* (Dz. U. z 2024 r. poz. 1478, z późn. zm.) wymaga uzgodnienia z Regionalnym Dyrektorem Ochrony Środowiska w Olsztynie oraz z właściwą miejscowo radą gminy.